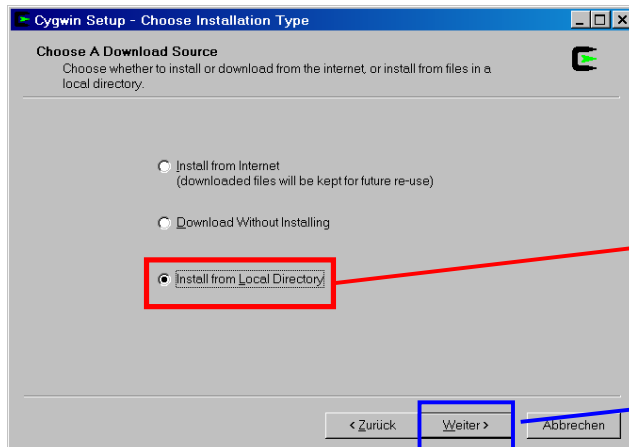


Installation von Cygwin:

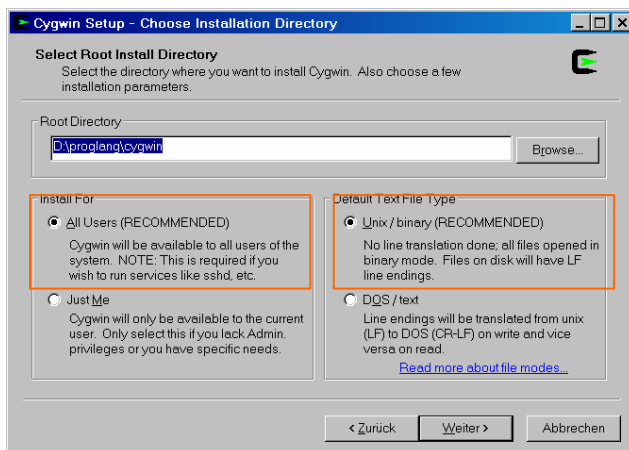
Zuerst den Ordner [cd-rom]:\cygwin auf die Festplatte kopieren.

Aus dem kopierten Verzeichnis die Datei CYGWIN_SETUP.EXE starten.

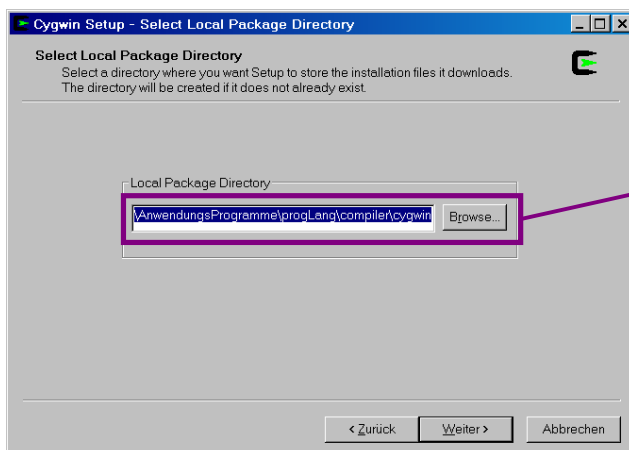


Von Lokalem Verzeichnis installieren

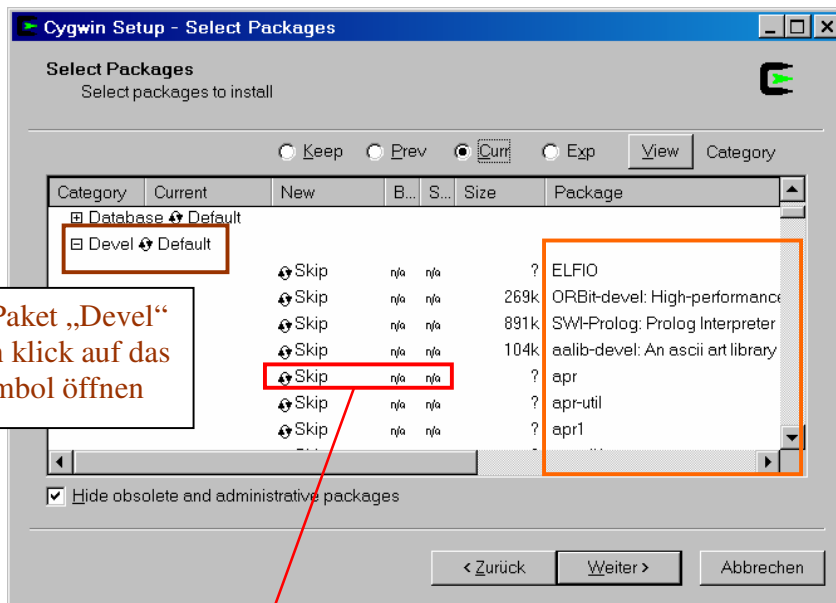
Durch klick auf weiter jede Seite bestätigen.



Diese Einstellungen beibehalten.



Pfad zum kopierten Verzeichnis angeben



In dieser Liste folgende Pakete suchen:

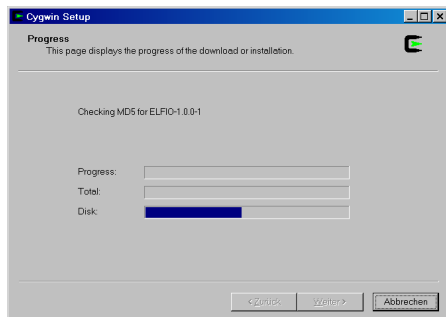
- binutils
- gcc-ada
- gcc-core
- gcc-ggccc-g77
- gcc-gdc
- gcc-gpc
- gcc-mingw-core
- gcc-mingw-g77
- gcc-objc
- gcc-testsuite
- gdb
- make



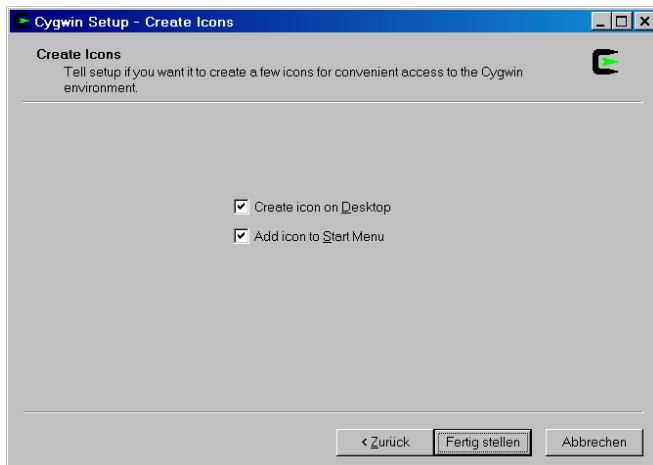
Wurde das gesuchte Paket gefunden einfach auf SKIP klicken.

Es wird eine Nummer erscheinen und dieses X, damit wird installiert.

Diesen Schritt für alle oben genannten Pakete wiederholen.



Es wird installiert;
Kann mitunter ein paar
Minuten dauern.



Das Setup ist
abgeschlossen, auf den
Button FERTIG STELLEN
klicken.